

Weihnachts – Workshop 02.10.2016

Milchkarton mit abnehmbarem Deckel

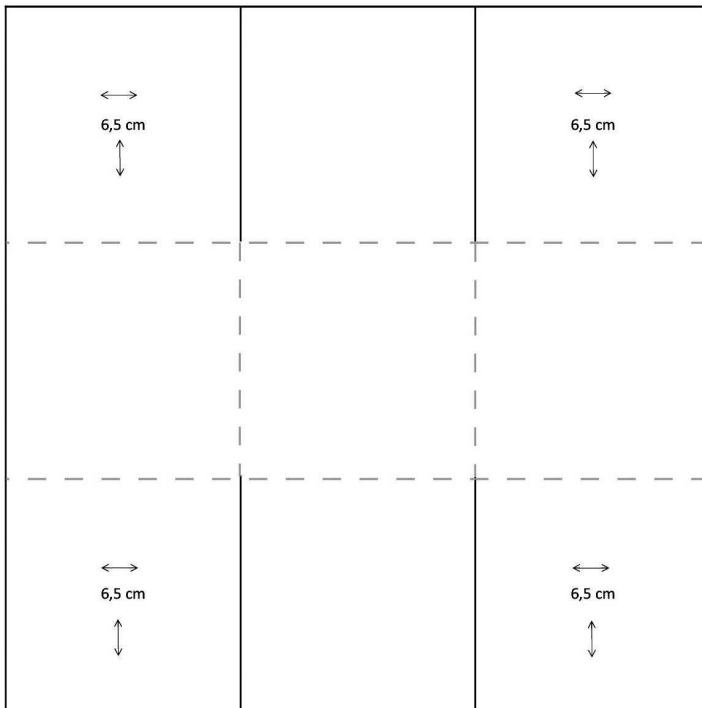
Papier:

Farbkarton Savanne 19,3 cm x 19,3 cm

Designerpapier Zuckerstangenzauber 27,0 cm x 7,5 cm

Boden der Box

Farbkarton Savanne falzen bei 6,5 cm an allen Seiten



an jeweils zwei gegenüberliegenden Seiten bis zur ersten Falzlinie einschneiden und zu einer Box kleben

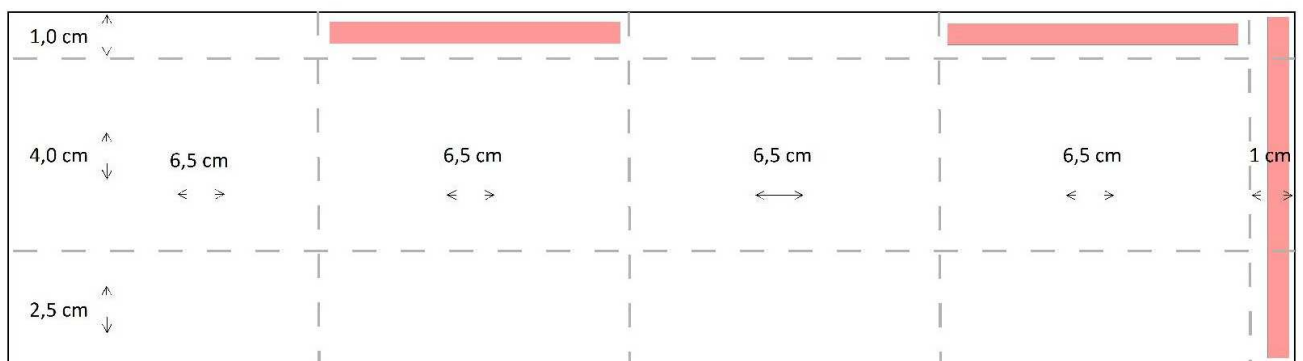
Deckel der Box

Designerpapier Zuckerstangenzauber an der langen Seite falzen bei 6,5 / 13,0 / 19,5 und 26,0 cm

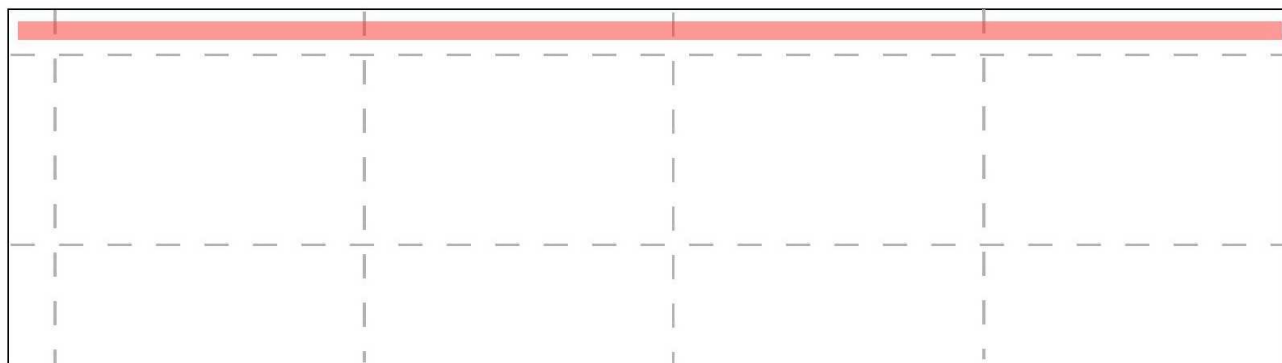
an der kurzen Seite falzen bei 2,5 und 6,5 cm

Abreiß-Klebeband entsprechend der Zeichnung anbringen.

Außenseite



Innenseite



schneiden



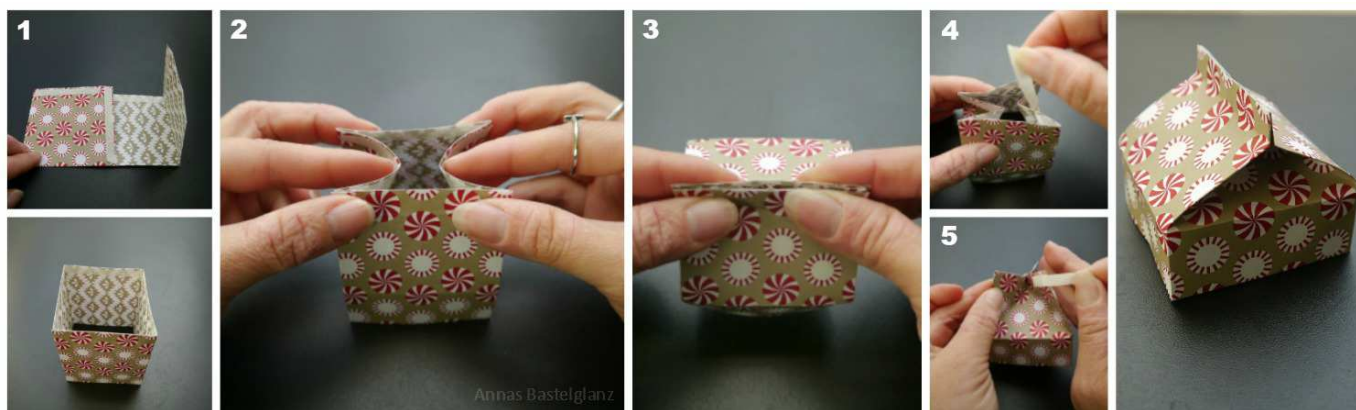
falzen



Abreiß-Klebeband



Zusammenkleben des Deckels



1. Klebestreifen von der kurzen Seite entfernen und zusammenkleben
2. Box wie abgebildet mit den Fingern vorbiegen
3. und zusammendrücken
4. inneren Klebestreifen abziehen und zusammenkleben
5. die Klebestreifen rechts und links ebenfalls abziehen und zusammenkleben

Viel Spaß beim nachbasteln und eine kreative Zeit
wünschen Susanne Fendt und Anna Hofmann

Susanne Fendt
Bachstr. 23 a
86453 Dasing
www.su-design.bastelblogs.de
Email: su.fe@web.de
Tel: 08205/485011

Anna Hofmann
Welfenstraße 22 A
86836 Untermeitingen
www.bastelglanz.bastelblogs.de
Email: annahofmann24@web.de
Tel: 08232/5758

Idee von Sam Hammond , <http://pootles.co.uk/>